



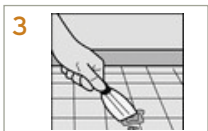
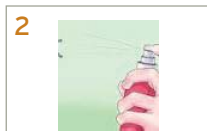
Sapur freeze - Carpet freeze

Enleveur de gomme

Sapur freeze - Carpet freeze pour enlever rapidement et sans laisser de traces les résidus de chewing-gum sur les revêtements textiles. Permet de givrer le tissu sans l'abîmer et ne contient ni HFC ni HC.
Sapur freeze - Carpet freeze est un produit prêt à l'emploi
Domaine d'application: Convient à tous les revêtements de sol textiles



Mode d'emploi



1. Suivre le mode d'emploi figurant sur le plan de nettoyage et de désinfection, sur l'étiquette du produit et la fiche de données de sécurité.
2. Inciser délicatement la surface du chewing-gum à l'aide d'un couteau. Vaporiser **Sapur freeze - Carpet freeze** pendant quelques secondes en respectant une distance de 3 cm jusqu'à ce que le chewing-gum soit entièrement givré
3. Enlever ensuite le chewing-gum sans tarder avec une cuillère, le dos d'un couteau, etc.

Après avoir enlevé le chewing-gum, passer l'aspirateur sur le revêtement textile (par exemple Floormatic 360 ou 460)

Indications de sécurité

Réservé à un usage professionnel!
Vérifier la compatibilité du matériau dans un endroit non apparent
Ne pas mélanger à d'autres produits!
Lisez attentivement les mises en garde sur la fiche de données de sécurité et l'emballage d'origine.

Valeur pH (conc.)

| | | | | | | | |
|---|---|---|---|---|---|---|---|
| 2 | 3 | 4 | 5 | 6 | 7 | 8 | 9 |
|---|---|---|---|---|---|---|---|

Conditions de conservation

À conserver uniquement dans l'emballage d'origine entre 0°C et 30°C.

Conditionnement

6 x 500 ml Aérosol 3028120